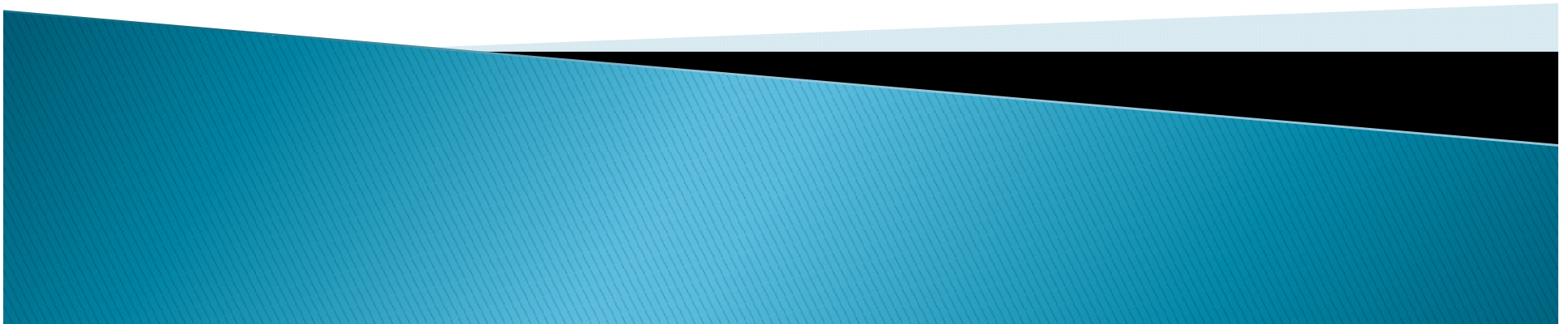


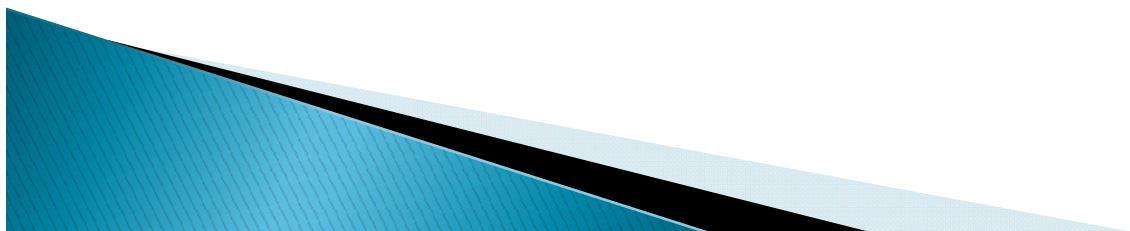
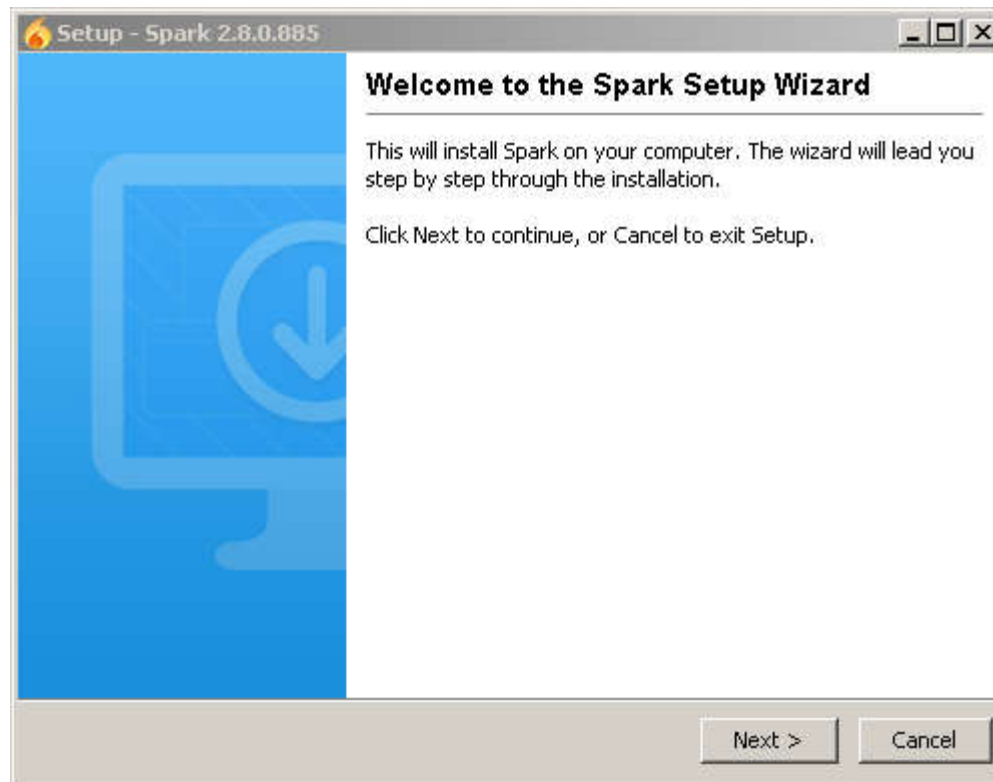


**IMIGRATEC**  
serviços em informática

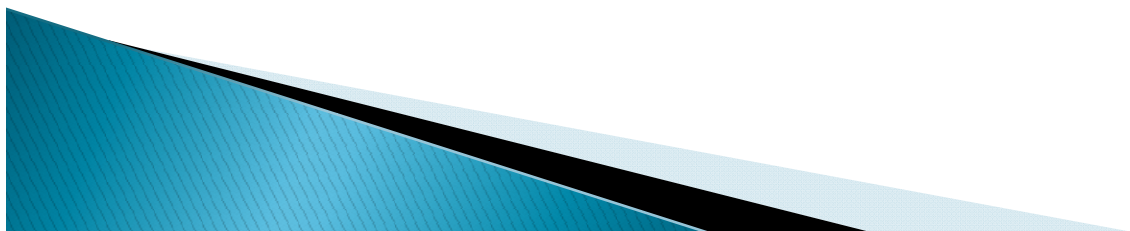
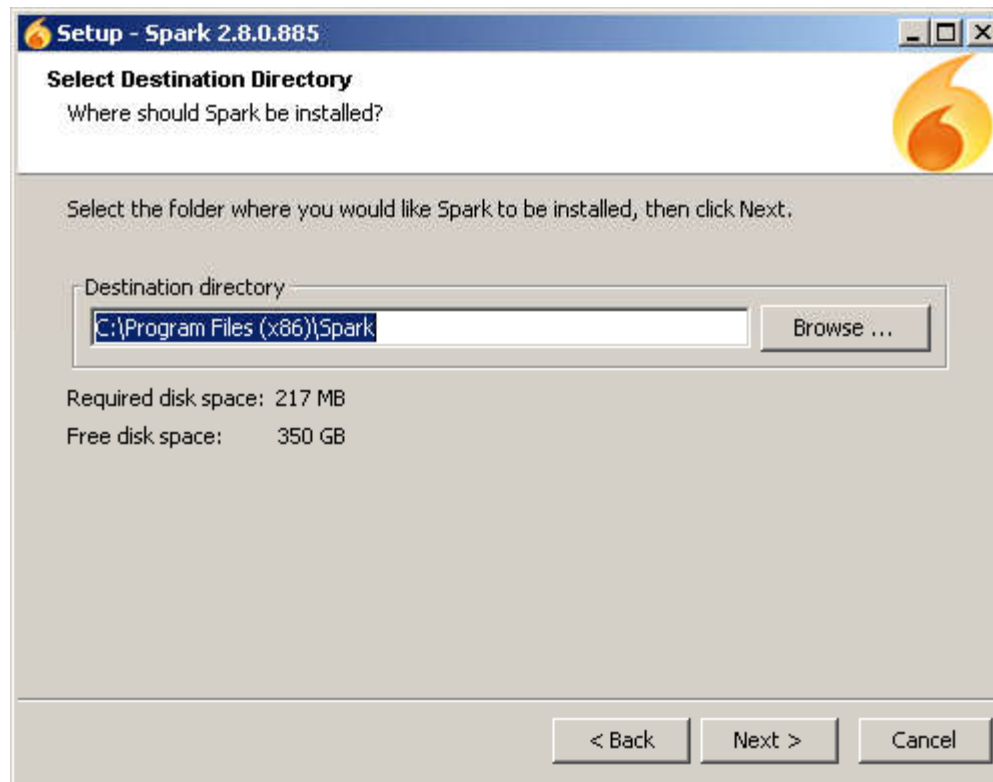
# Instalação Spark



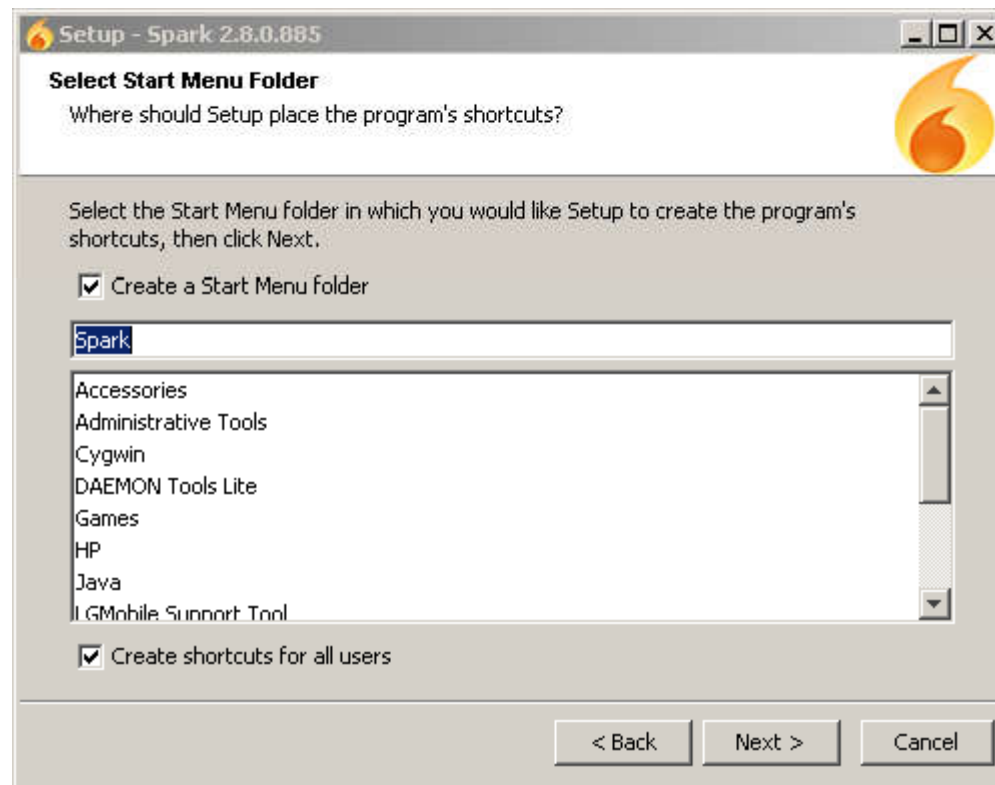
Apos ter feito o download do programa no site da Imigratec , execute o mesmo dando dois cliques sobre o programa , uma janela de Boas vindas será aberta , para prosseguir com a instalação clique em (NEXT).



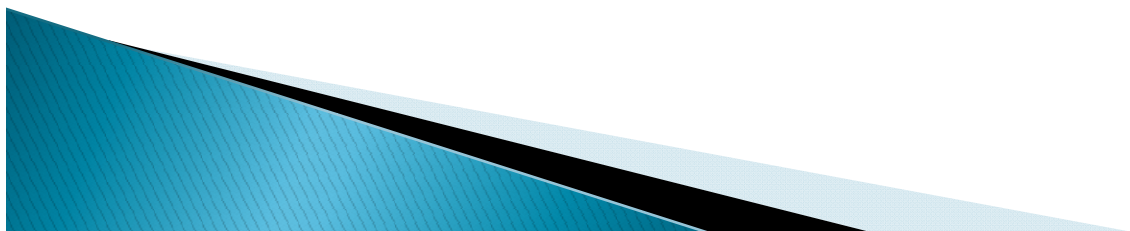
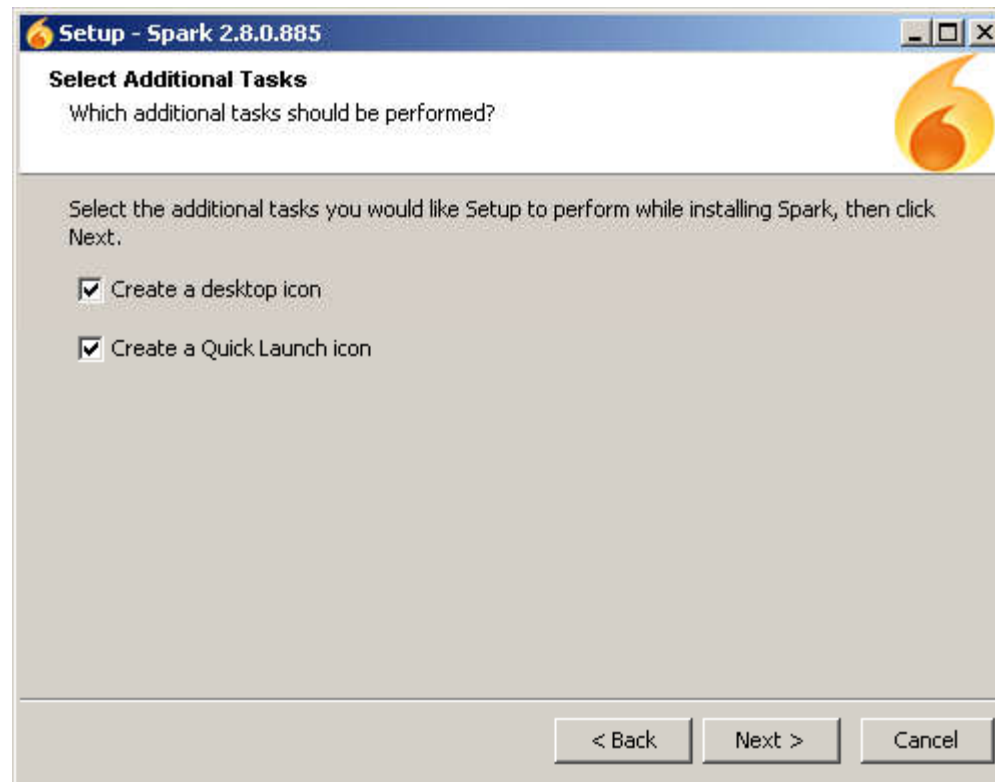
Nesta etapa você será informado do local padrão de instalação do programa, não altere nada, para prosseguir clique em (NEXT).



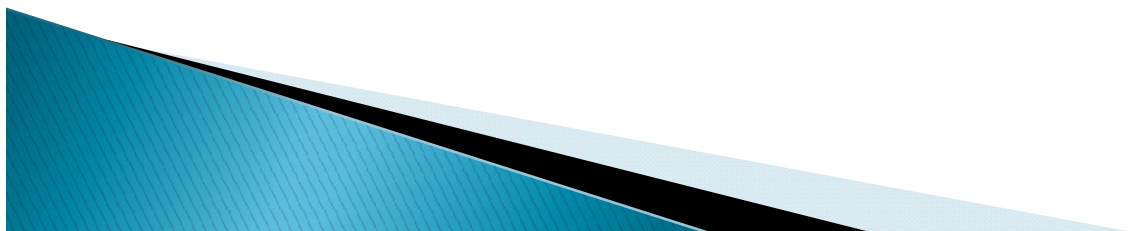
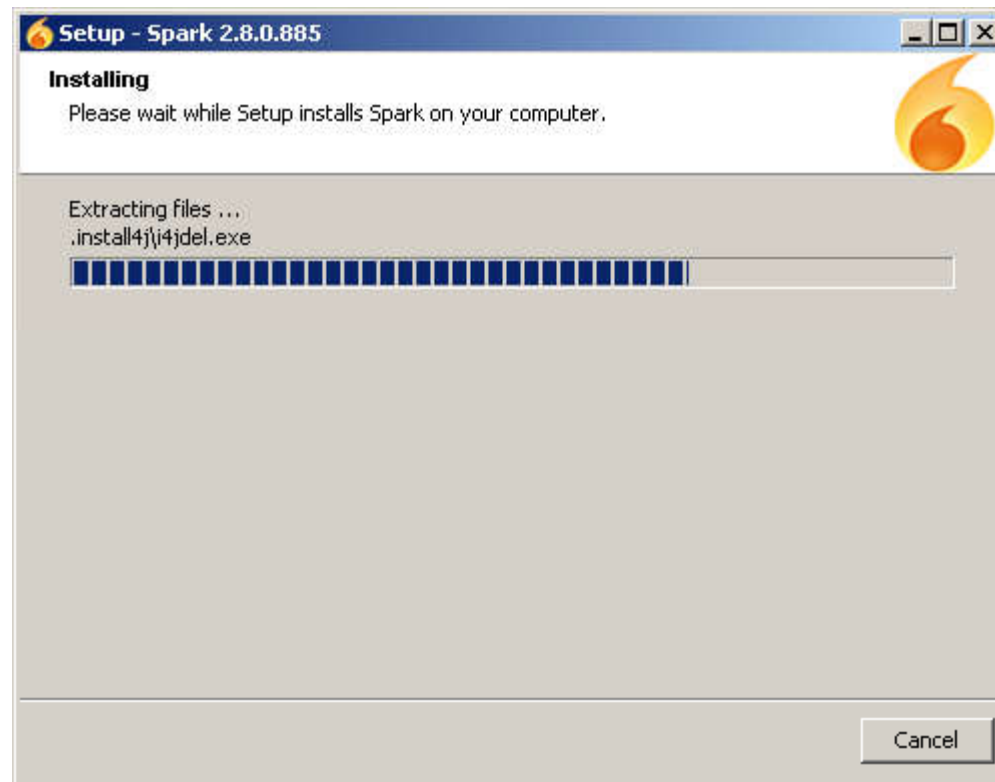
Agora você será informado que o instalador criara uma pasta do programa no menu Iniciar do Windows e que também criara um atalho para o programa na Área de Trabalho de todos os Usuários da maquina, é aconselhável deixar as duas opções marcadas, para prosseguir clique em (NEXT).



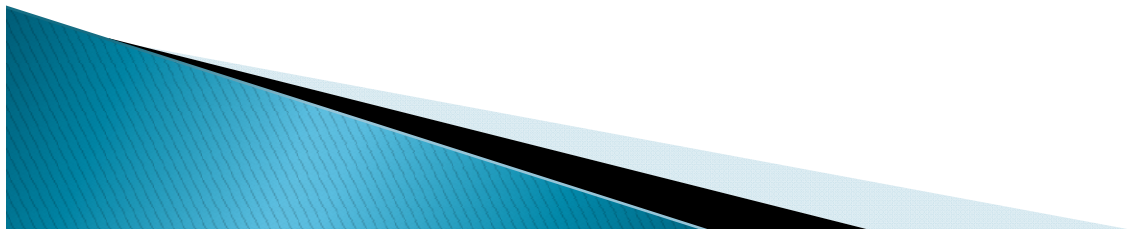
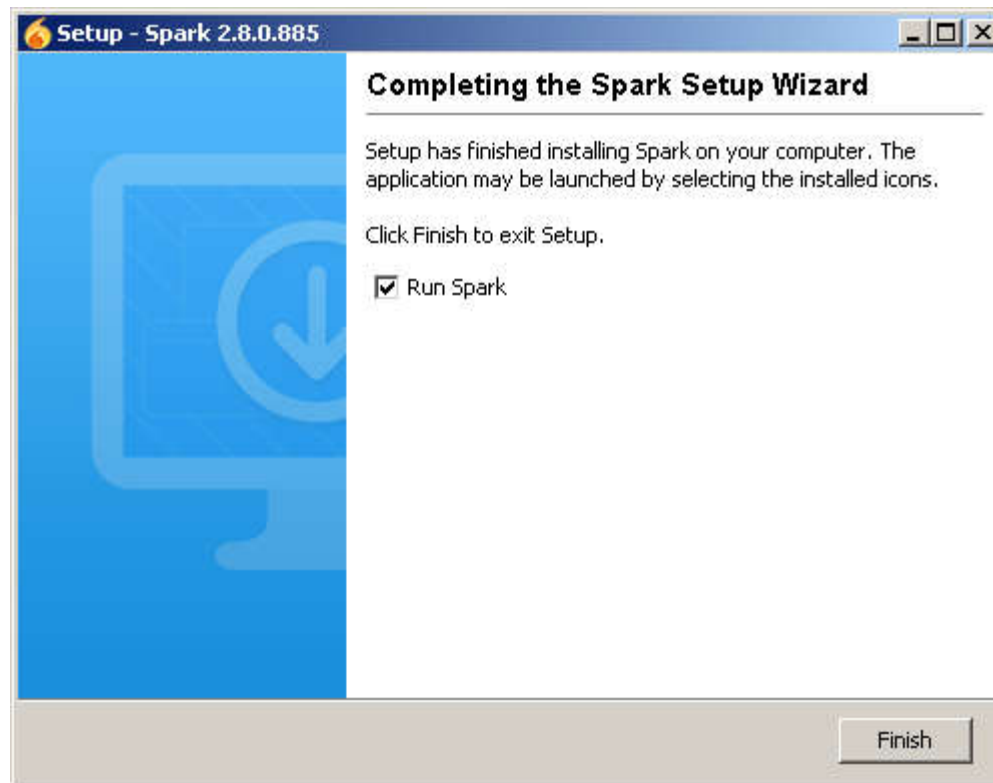
Clique em (NEXT) para prosseguir, e não desmarque nenhuma opção.



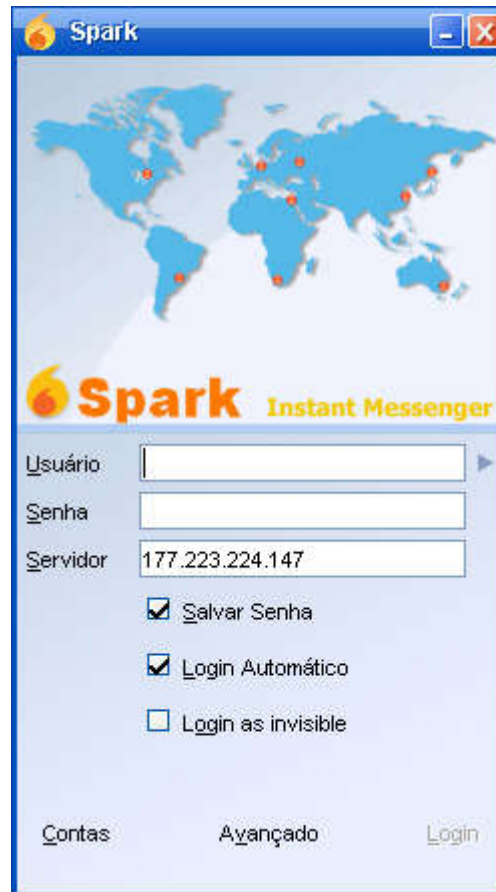
Nesta etapa o instalador fará a instalação do programa, pode demora até 2 minutos dependendo das configurações de seu computador. Aguarde o fim da instalação.



Apos o fim da instalação será exibida seguinte janela, mantenha a opção “Run Spark” marcada e clique em (FINISH).



Logo após clicar em (FINISH) o programa será aberto e solicitará suas credenciais de acesso.





# Credenciais de acesso

- ▶ As credenciais de acesso serão fornecidas pela Imigratec e ou pela empresa contratante.

